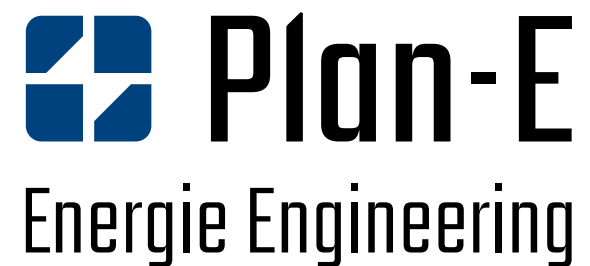


Firmenpräsentation Plan-E AG

Netzwerk-Znüni EHL 19.4.2024



Kontakt Plan-E AG

Co-Geschäftsleitung

Stephan Roth

stephan.roth@plan-e.ch

041 521 10 21

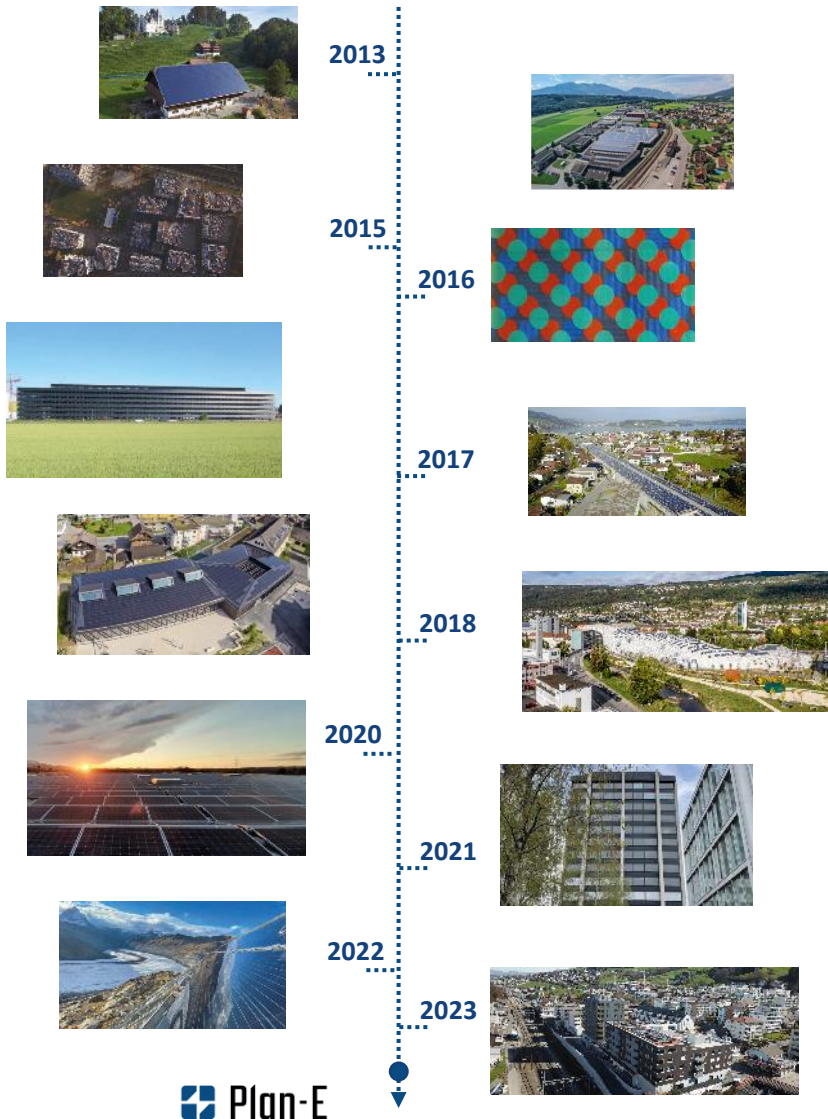
Plan-E AG

info@plan-e.ch

www.plan-e.ch

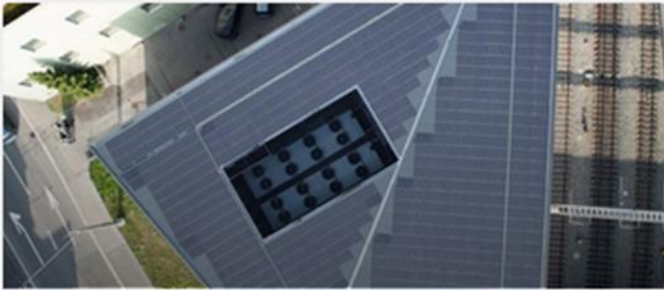
041 521 10 20

Unternehmensgeschichte - Meilensteine



- 1994 Gründung Kottmann Energieprojekte (später Kottmann Energie AG)
- 2004 Kottmann Energie AG wird zur BE Netz AG
- 2011 Gründung der BE Netz Engineering Abteilung
- 2013 Scheune Meggenhorn in Ortsbildschutzzone
- 2013 grösster Solaranlagenpark der Zentralschweiz
- 2015 Genossenschaft «mehr als wohnen» Zürich
- 2016 erste farbige Solarmodule in Zusammenarbeit mit HSLU
- 2016 Roche Kaiseraugst grösste Solarfassade der Schweiz
- 2017 Autobahnüberdachung Stansstaad (Contracting)
- 2017 Solarpreis Schulhaus Bündtmättli Malers
- 2018 Gebäudehülle Swatch Hauptsitz in Biel
- 2020 Solarpreis grösste PVA der Zentralschweiz in Perlen (Contracting)
- 2021 Gesamtsanierung Coop Hauptsitz in Basel
- 2022 Sanierung PVA Monte Rosa Hütte Zermatt
- 2023 BANO Root zweifarbige Fassade
- 2023 Gründung Plan-E AG als unabhängiges Fachplanungsbüro

Geschäftsbereiche



PV-Anlagen planen



Wärmespeicher Heizungen



Photovoltaik Experte



Innovation



Energiekonzept Beratung



Batteriespeicher

Organisation

Das Geschäft wird durch Stephan Roth, Samuel Summermatter und Andreas Ammann als Co- Geschäftsleiter geführt.



Das Kernteam setzt sich aus 6 erfahrenen Projektleitern zusammen. Vertreten sind Elektroingenieure, Energieingenieure, Baustatiker (Fassadentechnik) sowie Architekten und Biologen.

Ergänzt wird das Spezialisten Team durch zwei Teammitglieder in einem Trainee Programm, einem Teammitglied in einem berufsbegleitenden Fachhochschulstudium sowie der Sachbearbeiterin Rechnungswesen.





Energiehaus Luzern:

Plan-E AG

Luzernerstrasse 131

CH-6014 Luzern

www.plan-e.ch

041 521 10 20

- Büros
- Ausstellungsraum
- Veranstaltungsraum
- Bestehendes Unternehmernetzwerk

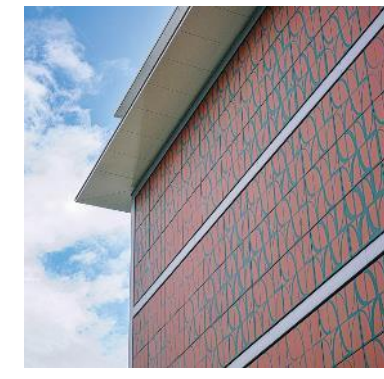
Einige unserer Kunden

DIENER & DIENER ARCHITEKTEN



... und viele mehr.

Referenzen



Swatchgebäude Biel

PV- Gebäudehülle Neubau

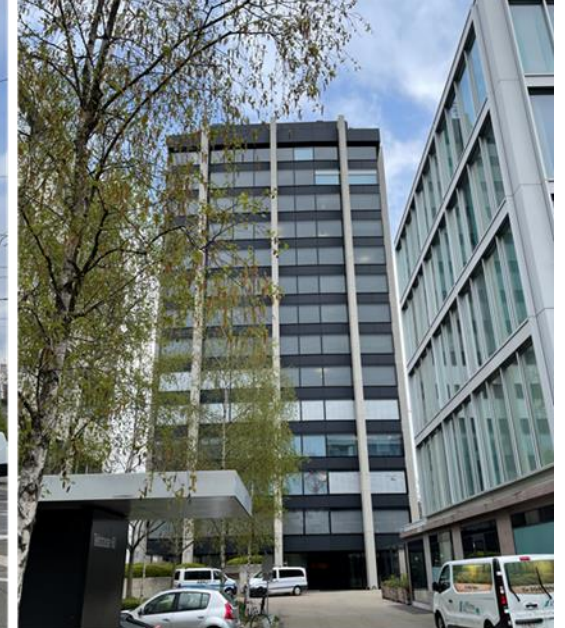
- PV- Fassadenfläche 1'770 m²
- Leistung 246 kWp
- Realisation 2017 - 2019



Coop Hauptsitz Basel

PV- Fassade (Sanierung)

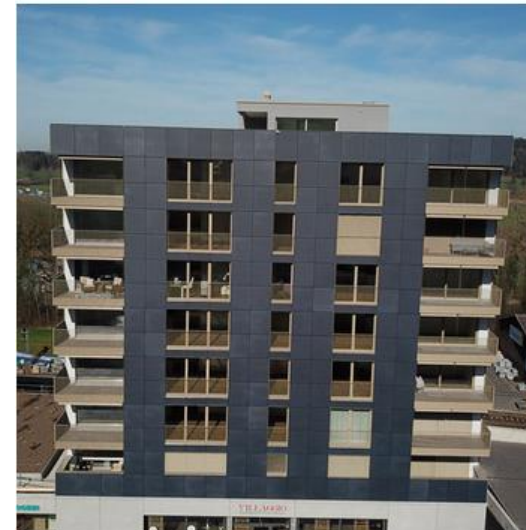
- Fassadenfläche 1'660 m²
- Leistung 160 kWp
- Realisation 2020



BANO Root

Fassade und Flachdach

- Fläche 2'100 m²
- Leistung
Fassaden: 303 kWp
Dach: 70 kWp Dach
- Inbetriebnahme 2023
- Messkonzept für ZEV



Grundfeld Mettmenstetten

Schrägdach

- PVT Kollektoren 239 m²
- Leistung 133.5 kWp
- Inbetriebnahme 2021
- Messkonzept für ZEV und Elektromobilität
- Energiemanagementsystem



Freihofstrasse Altstetten

Neubau Hochhaus Wohnbau

- Fläche Fassade 2'800 m²
- Leistung
Fassade: 280 kWp
Dach: 30 kWp
- Stand 2024: Realisierung



Wallstrasse Bollwerk AXA Basel

Gesamtsanierung Wohn- und Geschäftshaus

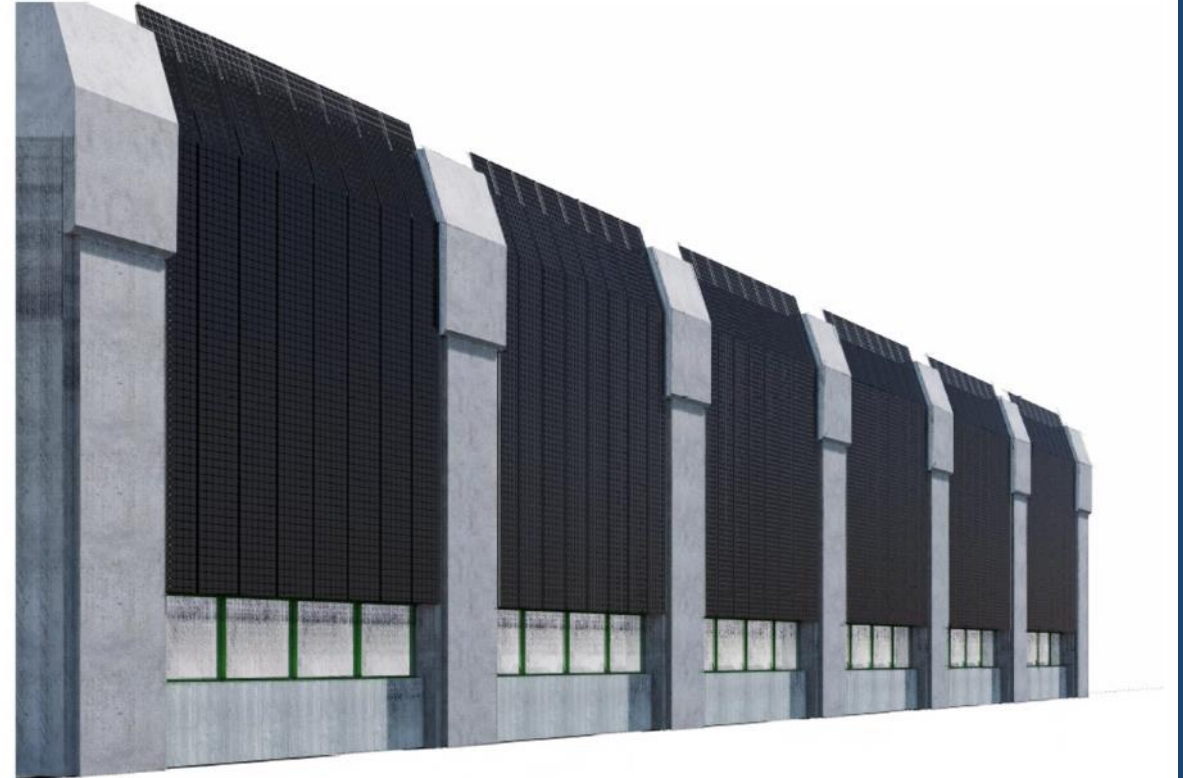
- Fläche Fassade 2'150 m²
- Leistung
Fassade 280 kWp
Dach 30 kWp
- Stand 2024: Realisierung



Sporthalle Fiesch

Sanierung Fassade

- Fachplanung gesamte Fassade
- Fläche 300 m²
- 60 kWp
- Stand 2024: Ausschreibung



Uptown Basel

Arealentwicklung

- 8 Gebäude
- Fassadenanlagen
- Dachanlagen
- Gesamtenergiekonzept Areal



Fragen?

