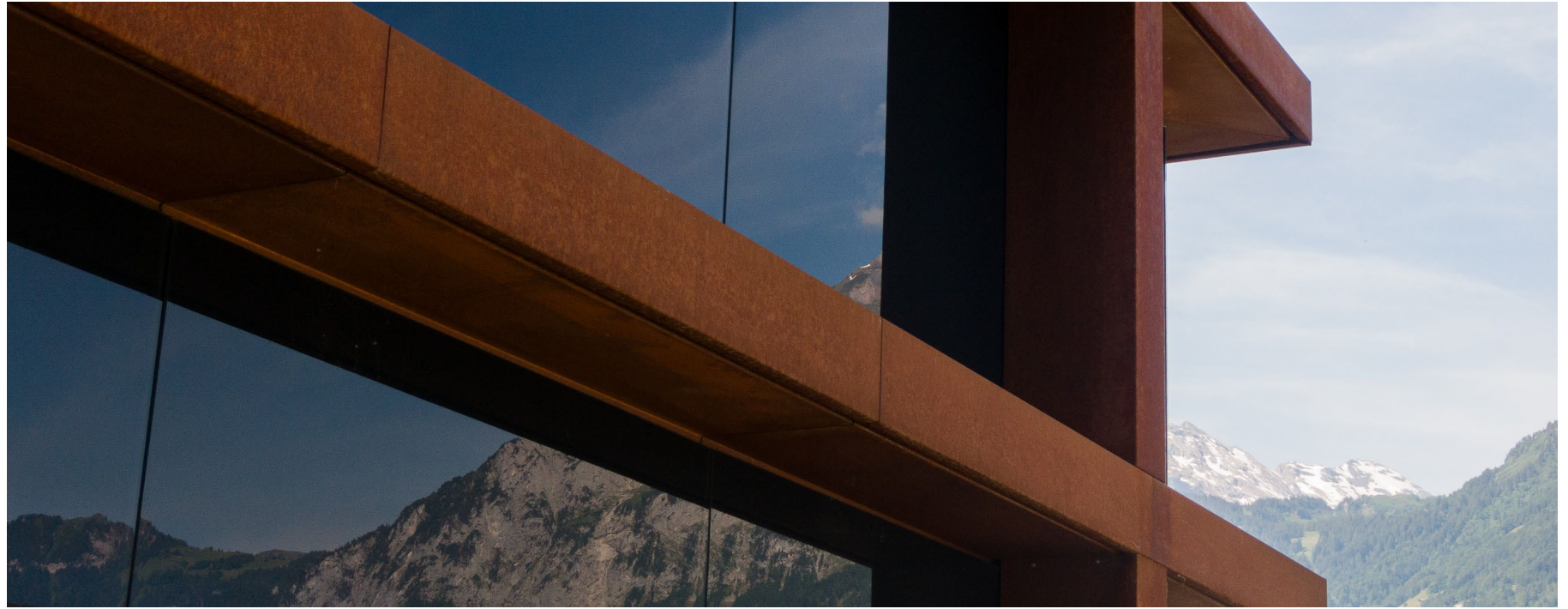


**RU  
CH**



# NETZWERK-ZNÜNI ENERGIEHAUS LUZERN

Freitag 19. April 2024

# VORSTELLUNGSRUNDE



ANDREAS RUCH

Inhaber

+41 41 874 80 50

[andreas.ruch@ruch.ag](mailto:andreas.ruch@ruch.ag)



# KURZPORTRAIT

RUCH ist ein Schweizer Metallbauunternehmen, das sich auf die Planung, Herstellung und Montage von Konstruktionen aus Stahl und Glas spezialisiert hat.

- Familiengeführtes KMU
- Gründungsjahr 1910
- 60 Mitarbeitende / 7 davon in Ausbildung
- Markt in gesamter Schweiz





# UNSERE WERTE



## VERWURZELT (WE)

Seit mehr als 110 Jahren ist RUCH in Aldorf zu Hause. Schweizer Präzision und Metallbaukompetenz sind seither fest im Unternehmen verankert. Mit Stolz zählen wir auf unsere langjährigen, erfahrenen Mitarbeitenden, die täglich unser Know-how beweisen – national und international.

## VEREINT (BUILD)

RUCH setzt auf Überzeugung auf vereinte Kräfte. Gemeinsam ist alles möglich, weshalb wir Sorge tragen zu unserem Team, aber auch zu unseren Beziehungen zu Lieferanten, Partnern und Kunden. Gerade als Familienunternehmen legen wir Wert auf eine inklusive, verlässliche Firmenkultur.

## VISIONÄR (VISIONS)

Wir beginnen, wo andere aufhören: Dieses Credo leben wir mit Leidenschaft. Aussergewöhnliche Ideen und anspruchsvolle Lösungswege spornen uns an. Unsere Antworten darauf heissen Kreativität, Engineering und Mut, neue Wege zu gehen und Bestehendes zu hinterfragen.

# MEILENSTEINE

**1910**

Gründung der Unternehmung

**1975**

Umwandlung in Aktiengesellschaft

**1999**

Übernahme Betrieb durch  
Andreas Ruch

**2003**

Neubau Bürogebäude  
Bahnhofplatz

**2010**

Rund 50 Mitarbeitende

**2009**

Erweiterung Produktionsfläche  
auf 3'000 m<sup>2</sup>

**2008**

Auszeichnung Unternehmerpreis  
Zentralschweiz

**2004**

Auszeichnung für Innovationskraft

**2011**

Grossprojekt NEAT und The Chedi

**2013**

Kauf Liegenschaft Hellgasse von  
Dätwyler AG, 14'000 m<sup>2</sup> Grundstück

**2014**

Sanierung und Umzug an  
neuen Standort 5'000 m<sup>2</sup>  
Produktionsfläche

**2016**

Nächste Generation mit Matthias und  
Martina Ruch treten in Firma ein

**2024**

25-jähriges Jubiläum der RUCH  
Gruppe,  
Anschaffung Schweissroboter

**2023**

Einrichtung Laserschweissen mit  
schweizweit erster Zertifizierung

**2020/2021**

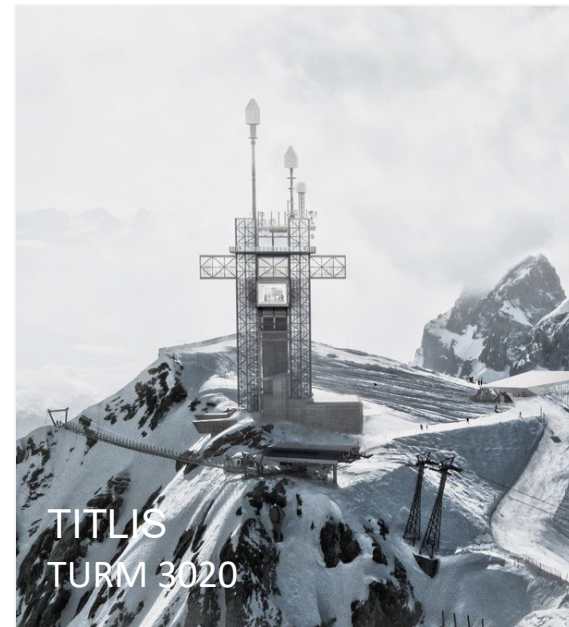
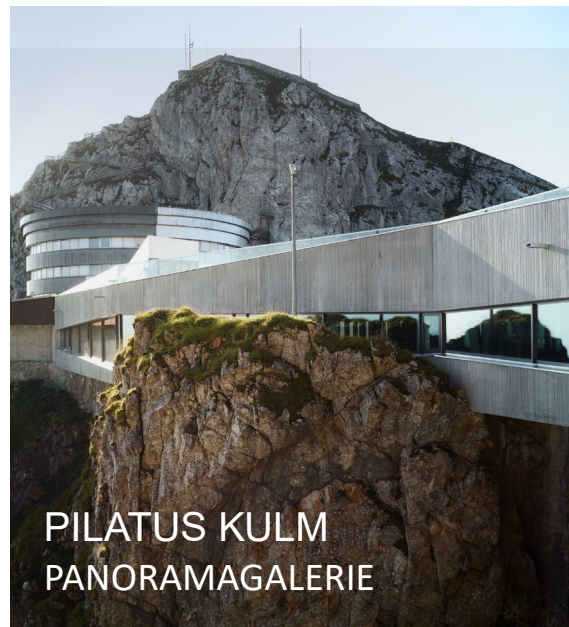
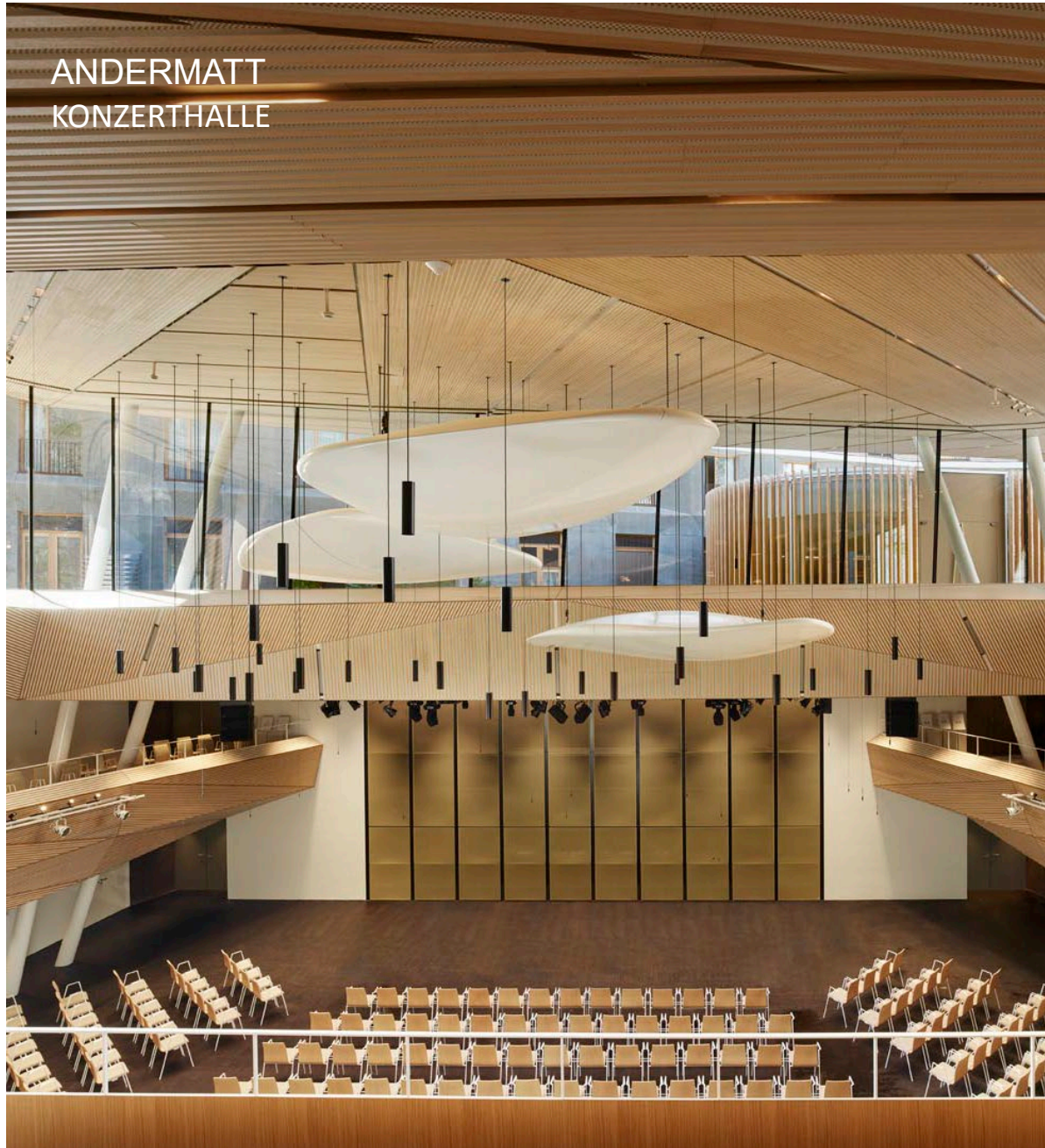
Sanierung Werkhalle für CO<sup>2</sup>-  
neutrale Produktion

**2018**

Inbetriebnahme modernster  
Rohrlaser der Schweiz



BAU







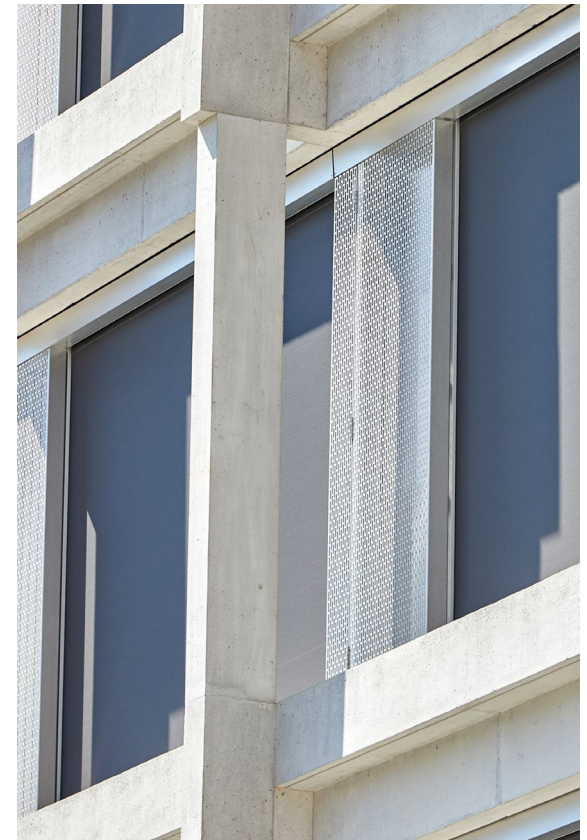
Atriumdach  
2020

BSS FORSCHUNGSGEBÄUDE  
DER ETH ZÜRICH, BASEL



Pfosten-Riegel-Fassade  
2021

KANTONSBAHNHOF, ALTDORF



Dachverglasung, Glasfassade  
2022

## NEW CAMPUS EHL, LAUSANNE



Laufendes Projekt

## TURM TITLIS 3020, ENGELBERG



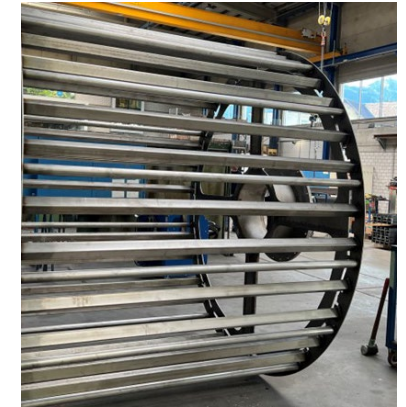
A wide-angle, perspective shot of a long, brightly lit tunnel. The tunnel's interior is lined with metallic, ribbed walls that reflect the overhead lights. A series of tracks runs down the center of the tunnel, leading towards a bright light at the far end. Overhead, a complex network of wires and cables is visible, supported by metal brackets. The lighting is a mix of bright white and a cool blue-green hue. The word "INDUSTRIE" is overlaid in large, white, sans-serif capital letters across the middle of the image.

INDUSTRIE

# WIR BEGINNEN, WO ANDERE AUFHÖREN.

Unser Repertoire an Erfahrung konnten wir bereits erfolgreich in den verschiedensten Marktsegmenten einsetzen.

- Schienenfahrzeuge
- Bahninfrastruktur
- Energieverteilung
- Solarindustrie
- Seilbahn-/Lifttechnik
- Maschinenbau
- Möbelindustrie
- Wehrtechnik
- Lebensmittelindustrie/Ventiltechnik



# SCHIENENFAHRZEUGE

## BEISPIELPROJEKTE

Gepäckablagen für Stadler Rail,  
BLS und SBB



 bls

 SBB CFF FFS

**STADLER**



## BAHNINFRASTRUKTUR

BEISPIELPROJEKTE

Skylights Bahnhof Dresden

Gotthard Basistunnel

**Furrer+Frey®**  
baut Fahrleitungen

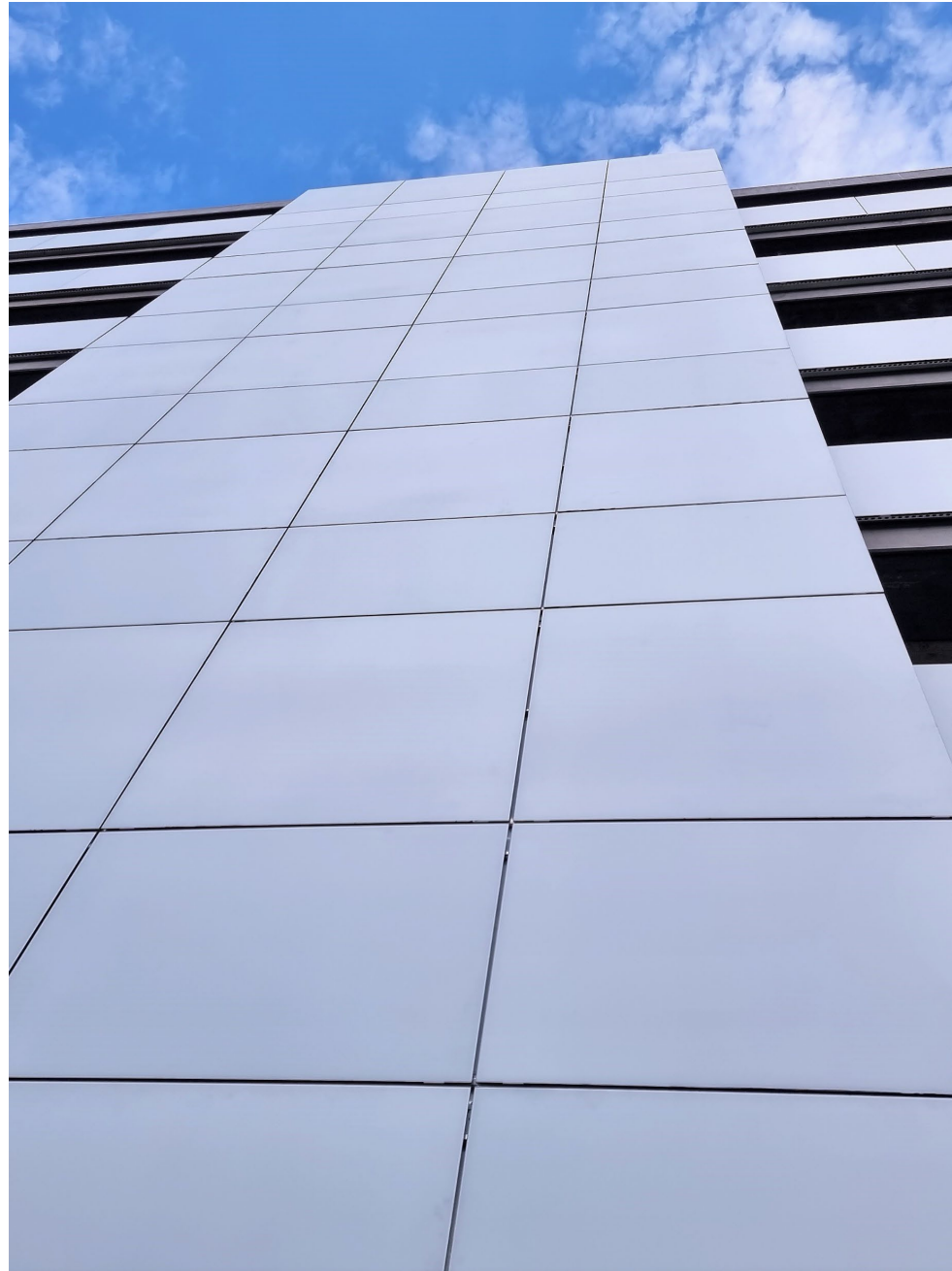




# ENERGIEVERTEILUNG

BEISPIELPROJEKT  
SF6-Schaltanlagen für  
Offshore Windkraftwerke





## SOLARINDUSTRIE

BEISPIELPROJEKTE

PV Fassade Parkhaus Schindler

Dachkonstruktion RUCH Metallbau AG

**abadis**  
kleben · schleifen · schützen · dichten

**BE | NETZ**  
Bau und Energie

A photograph of a modern building's exterior, featuring large glass windows and dark grey metal frames. The windows reflect a clear blue sky and lush green trees. The building's facade is composed of light grey panels. The text "24H SERVICE" is overlaid in white, bold, sans-serif font on the left side of the image.

24H SERVICE



## DARUM SIND WIR ERFOLGREICH:

- Die RUCH Gruppe ist ein Familienunternehmen, welches auf langfristigen, nachhaltigen Erfolg und Bestand ausgerichtet ist.
- Bei uns zählt die Handschlagqualität. Was wir versprechen wird auch eingehalten.
- Wir wollen zu den Besten in unserer Branche gehören.
- Wir suchen stetig nach neuen, innovativen Lösungen und wollen an unseren Aufgaben wachsen.